

PrepPDF

Pass Your Next Certification Exam Fast!

Everything you need to prepare, learn & pass your certification exam easily.

365 days free updates. First attempt guaranteed success.

Choose the version that fits your needs	PDF Version	Desktop Test Engine	Online Test Engine
Latest and Up-to-Date exam dumps with real exam questions answers.	✓	✓	✓
Get 12-Months free updates without any extra charges.	✓	✓	✓
Experience same exam environment before appearing in the certification exam.	✗	✓	✓
100% exam passing guarantee in the first attempt.	✓	✓	✓
20% discount on more than one license and 30% discount on 5+ license purchases.	✗	✓	✓
100% secure purchase on SSL.	✓	✓	✓
Completely private purchase without sharing your personal info with anyone.	✓	✓	✓

<http://www.preppdf.com>

Reasonable study tool and effective study materials - PrepPDF

Exam : **1Z0-1066-20-JPN**

Title : Oracle Planning and
Collaboration Cloud 2020
Implementation Essentials
(1Z0-1066-20日本語版)

Vendor : Oracle

Version : DEMO

QUESTION NO: 1

例外に関して正しい3つのステートメントはどれですか？（3つ選択してください。）

- A. カスタム例外を作成できます。
- B. 例外が生成される条件を変更できます。
- C. 例外の計算ロジックを変更できます。
- D. 例外テーブルをExcelにエクスポートできます。
- E. 例外ラインから供給と需要にドリルダウンできます。

F.

例外を選択し、[例外の解決]をクリックすると、例外を処理できます。解決方法のリストが生成されます。

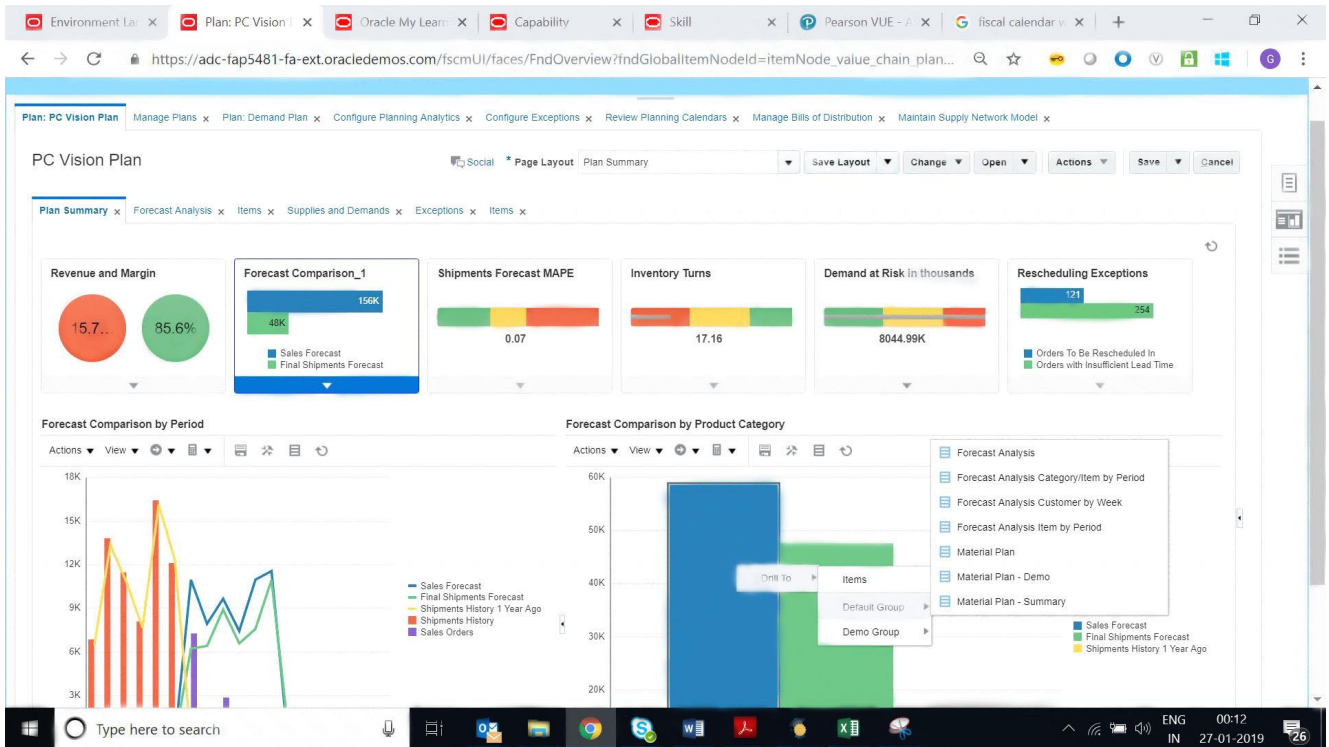
Answer: B,C,D

QUESTION NO: 2

需要計画担当者は、需要計画の事前にシードされた計画の要約を開き、予測結果を分析したいと考えています。予測結果を確認および分析する手順を説明します。

- A. [数千単位のリスクのある需要]タイルをクリックします。
「製品カテゴリ別のリスクのある需要」グラフを確認し、製品カテゴリを選択します。製品カテゴリを右クリックし、[ドリル先]-> [デフォルトグループ]-> [需要分析]をクリックしてテーブルを開き、詳細を確認します。
- B. [数千の予測比較]タイルをクリックします。
「製品カテゴリ別の予測比較」グラフを確認し、製品カテゴリを選択します。製品カテゴリを右クリックし、[ドリル先]-> [デフォルトグループ]-> [予測分析]をクリックしてテーブルを開き、詳細を確認します。
- C. [収益と予測]タイルをクリックします。
「期間別の収益」グラフを確認し、特定の期間を選択します。期間を右クリックし、[ドリル先]-> [デフォルトグループ]-> [予測分析]をクリックしてテーブルを開き、詳細を確認します。
- D. 「収益とマージン」タイルをクリックします。
「期間別の収益」グラフを確認し、特定の期間を選択します。期間を右クリックし、[ドリル先]-> [デフォルトグループ]-> [収益分析]をクリックしてテーブルを開き、詳細を確認します。

Answer: B



QUESTION NO: 3

あなたのクライアントは、米国の西海岸で事業を行っています。顧客が米国の西半分にいる場合は、倉庫から製品を出荷したいと考えています。それが米国の東半分にある場合、彼らはそれをサプライヤーから直送したいと考えています。

割り当てを設定することをどのように推奨しますか？

- A. 各倉庫から製品を入手する必要がある顧客のために各顧客によって設定されます。
- B. 西海岸倉庫の品目組織割り当てと直送船の品目組織レベルの割り当てを設定します。
- C. 西海岸の倉庫用の地域と直送用のアイテム地域レベルの割り当てを設定します。
- D. 2つの地域レベルの割り当てを設定します。1つは西海岸用、もう1つは東海岸用です。
- E. 西海岸倉庫のアイテム-地域割り当てと直送船の地域レベル割り当てを設定します。

Answer: C

QUESTION NO: 4

プランナーとして、シミュレーションセット内のアイテムのいくつかの仕様にいくつかの変更を加えました。

このシミュレーションセットを含む既存の需要と供給の計画の1つを実行して、これらの変更が計画にどのように影響するかを確認します。

既存の需給計画を実行するとき、シミュレーションセットへの変更が含まれていることを確認するために完了する必要がある手順を示すオプションはどれですか。

- A. 追加の手順は必要ありません。シミュレーションセットを含むプランは、変更によって自動的に更新されます。
- B. 需給計画の実行時に、[詳細]セクションで[現在のデータで更新]が選択されていることを確認します。
- C.

需給計画の実行時に、[詳細]セクションで[安全在庫の再計算]が選択されていることを確認します。

D.

一度に更新できるアイテム属性は1つだけです。複数の属性を変更したため、このプランを更新して実行することはできません。

Answer: B

QUESTION NO: 5

クライアントの実装中に、供給計画の需要スケジュールとして使用するために、外部予測をPlanningCentralにインポートする必要があると判断されました。

外部予測ファイルを正常にロードできるようにするには、どの3つの手順を実行する必要がありますか？（3つ選択してください。）

A. CSVファイルを生成する必要があります。

B. 計画データの収集プロセスはPlanningから実行する必要があります。

C. フラットファイルは圧縮する必要があります。

D. インポートプロセスのインターフェイスファイルのロードを実行する必要があります。

E. レガシーデータの収集プロセスはPlanningから実行する必要があります。

Answer: A,D,E